

Qu'est-ce que le TAD ?

Le **Transport à la demande** est un service de transport collectif, accessible à l'ensemble des habitants de la Communauté de Communes, et vers des points d'arrêts définis.

Ce service est organisé par :

Communauté de Communes Bastides de Lomagne



en partenariat avec la Région Occitanie / Pyrénées-Méditerranée et son réseau liO



lio-occitanie.fr

Comment fonctionne le TAD ?

● Utilisation du service

Pour bénéficier du service aux jours, horaires et tarifs indiqués, il est obligatoire de réserver son trajet auprès de la Centrale de réservation de la Région.

Informations et réservations au :

0 805 608 100 Service & appel gratuits

Les réservations peuvent être effectuées :

- Du lundi au vendredi de 8h30 à 16h00
- Au plus tard, la veille du déplacement avant 16h00
- Pour les déplacements du lundi, réservation le vendredi avant 16h.

● Tarification

- **2€** / trajet, soit **4€** aller/retour.
- **Bon à savoir** : le titre de transport TAD à 2 euros donne droit à l'accès au réseau liO Car en correspondance.

Communauté
de Communes
BASTIDES DE LOMAGNE

TAD
Transport A la Demande

SECTEUR NORD

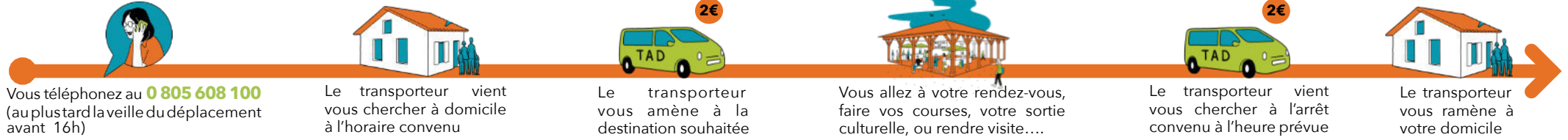
Avensac, Avezan, Bajonnette, Bivès, Castéron, Estramiac, Gaudonville, Homps, Isle-Bouzon, Labrihe, Magnas, Maravat, Mauroux, Monfort, Pessoulens, Sainte-Gemme, Saint-Brès, Saint-Clar, Saint-Créac, Saint-Léonard, Séremputy, Solomiac, Tournecoupe



Réservez votre trajet
pour **vos besoins du quotidien.**

Ne pas jeter sur la voie publique





SI J'HABITE DANS UNE DE CES COMMUNES JE PEUX ALLER OÙ ET QUAND ?

Lundi ↓ Mauvezin Lectoure	Mardi ↓ Mauvezin Fleurance	Mercredi ↓ Mauvezin Saint-Clar Fleurance	Jeudi ↓ Saint-Clar	Vendredi ↓ Fleurance Lectoure Auch	Samedi ↓ Mauvezin Saint Clar Beaumont
---	--	--	--	--	---

Arrêt : Arrêt de bus Cours Gambetta

Lectoure

Jour (Hors fériés)	Heure(s) d'arrivée à Lectoure (aller)	Heure(s) de départ de Lectoure vers le domicile (retour)
Lundi	11h40	11h40* et 13h00
Vendredi	13h00* et 15h45*	13h15* et 15h45

Arrêt : Arrêt de bus Coubertin

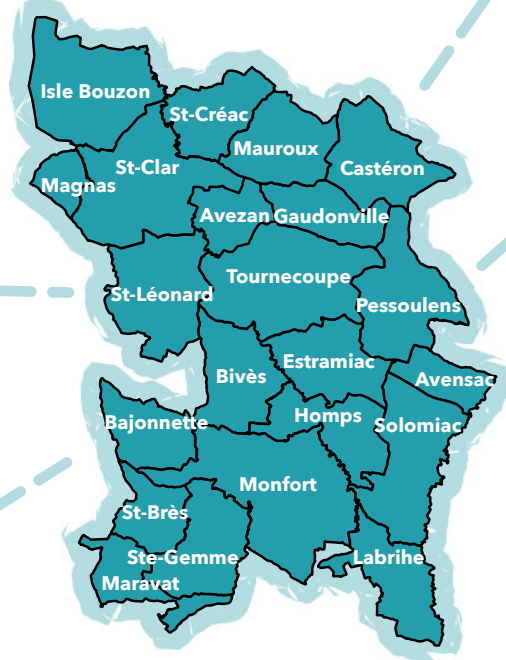
Fleurance

Jour (Hors fériés)	Heure(s) d'arrivée à Fleurance (aller)	Heure(s) de départ de Fleurance vers le domicile (retour)
Mardi	10h30	12h30
Mercredi	16h30 et 17h50*	18h45*
Vendredi	10h35*	10h50* et 12h

Arrêts : Gare SNCF et Hôpital

Auch

Jour (Hors fériés)	Heure d'arrivée à Auch (aller)	Heure(s) de départ de Auch vers le domicile (retour)
Vendredi	14h30	17h50



Communes du secteur Nord de la CCBL

Saint-Clar Arrêts : Halle, Intermarché et **Base de loisirs (juillet-août)

Jour (Hors fériés)	Heure(s) d'arrivée à St-Clar (aller)	Heure(s) de départ de St-Clar vers le domicile (retour)
Mercredi	15h00	17h15 et 19h15**
Jeudi	10h00	12h00
Samedi	14h15	16h00 et 19h15**

**Horaire applicable en juillet et août

Beaumont-de-Lomagne Arrêts : Gare routière et Halle

Jour (Hors fériés)	Heure d'arrivée à Beaumont (aller)	Heure(s) de départ de Beaumont Vers le domicile (retour)
Samedi	9h50	11h30

Mauvezin Arrêts : Place du Foirail, Place de la Mairie et Super U

Jour (Hors fériés)	Heure(s) d'arrivée à Mauvezin (aller)	Heure(s) de départ de Mauvezin vers le domicile (retour)
Lundi	9h30	10h50
Mardi	14h00	15h45
Mercredi	15h40	18h00
Samedi	15h00	18h00

*Correspondances avec autocar l'IO - ligne Auch-Agen pour correspondance TGV en gare d'Agen

CCBL Transport A la Demande **Communauté de Communes BASTIDES DE LOMAGNE**
SECTEUR NORD

Vous habitez dans une des communes de ce secteur → Vous pouvez vous rendre dans une des destinations et/ou partir de ces lieux pour rentrer à votre domicile en TAD